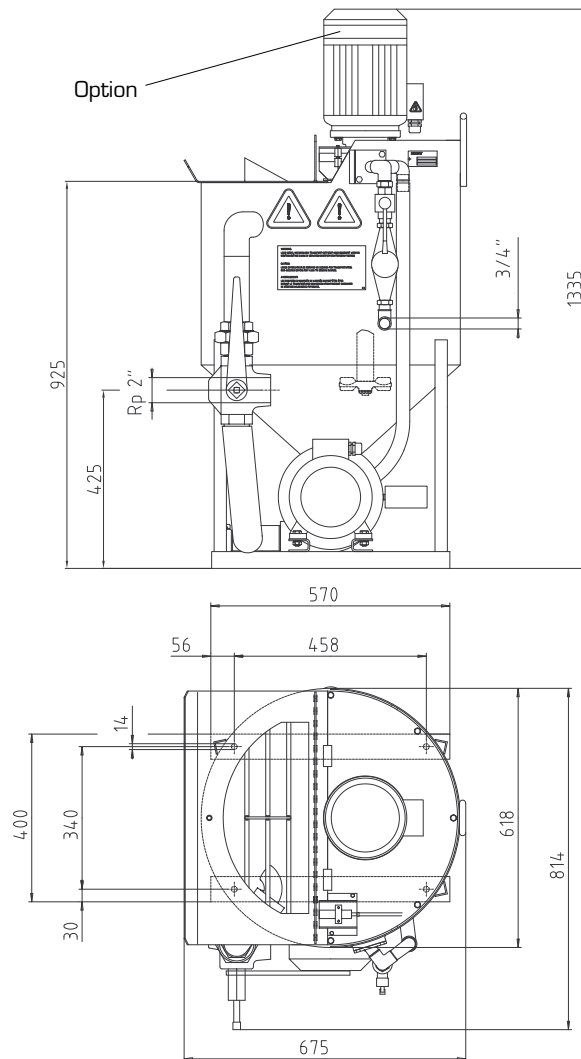


# Datenblatt

## HCM 100



Mischpumpe	TMP	9
Leistung max. (W/Z = 1)	m <sup>3</sup> /h	2
Umwälzleistung	l/min	540
Nutzinhalt	l	100
Korngrösse max.	mm	5
Elektromotor	50 Hz kW	3
	60 Hz kW	3.6
Wasseranschluss		G 3/4"
Gewicht	kg	130



**GROUTING SYSTEMS**



## TURBOMISCHER HCM 100

Der Turbomischer HCM 100 eignet sich besonders zum Mischen von Wasser, Zement, Feinstbindemittel, Bentonit, Sand und weiteren Zusätzen. Der Mischer besteht aus einem Mischbehälter und einer hocheffizienten Mischpumpe. Der spezielle Mischeffekt wird erreicht durch eine sehr hohe Turbulenz im Pumpengehäuse. Dadurch werden die einzelnen Zement- oder Bentonit-Partikel voneinander getrennt und es findet eine vollständige Benetzung statt. Für die Aufbereitung von Suspensionen mit niedrigen W/Z Faktoren oder Fließmörtel kann ein zusätzliches Mischwerk (Option) in den Mischer eingebaut werden, welches für eine schnelle Vorbenetzung des Trockenmaterials sorgt.

Ein solider Mischbehälter zusammen mit hoch-abrasionsfesten Materialien bei der Mischpumpe garantieren für eine lange Lebensdauer und einen störungsfreien Betrieb. Die Wellenabdichtung der Mischpumpe wird von einer automatischen Fettschmierbüchse permanent geschmiert. Der Mischer ist sehr wartungsfreundlich und leicht zu bedienen.

### OPTIONEN:

#### MISCHERABDECKUNG

mit vergrößerter Auflage für 50 kg Säcke

#### WASSERUHR KOMPL. 3/4"

zur manuellen Wasserdosierung

#### ZUSATZMISCHWERK zum Einbau in den Turbomischer,

3 kW, 400 V, 50 Hz (5 kW, 460 V, 60 Hz)

**GROUTING SYSTEMS**

**HÄNY**

